

Término Municipal	Número de polígonos: 1	Fuente de información Instituto Geográfico Nacional (IGN). Año 2003 ED 50 Coordenadas UTM Huso 30 Elipsoide Internacional Hayford 1924 Escala 1:50.000
Código INE: 44147	Superficie: 86,25 Km ² (* Perímetro: 39,72 Km)	
Capital de municipio ●	Altitud: 359 (m.s.n.m.) Coordenadas UTM X = 760.871 m. Y = 4.549.201 m.	(* Elaboración propia)

Nomenclátor

Relación de unidades poblacionales

Clasificación	Denominación	Población
1.- Municipio	Mazaleón	582
2.- Entidad singular	Mazaleón	582
3.- Núcleo	Mazaleón	582
4.- Diseminado	*Diseminado*	0

Fuente: Nomenclator del Padrón municipal de habitantes, 1-1-2008. IAEST

Medio ambiente

Indicadores medioambientales

Indicador	Valor indicador	Unidad	Año	Fuente
Clasificación medioambiental				Ministerio de Agricultura.
Zona de clasificación del municipio	Desfavorecida		2008	
Zonas protegidas				Departamento de Medio Ambiente. Gobierno de Aragón.
Lugares de importancia comunitaria (LIC) ¹	1	Número		
Extensión de LIC	230,6	Hectáreas	2008	
Zonas de especial protección para las aves ¹	1	Número		
Extensión de ZEPA	1,2	Hectáreas	2008	
Espacios naturales protegidos (ENP) ¹	0	Número		
Extensión de los ENP	0,0	Hectáreas	2008	
Agua				
Edificios con abastecimiento público de agua corriente	99,7	% edificios	2001	Censo de población y viviendas.
Habitantes equivalentes de la/s estación/es depuradora/s	-	Personas	2008	IAEST.
Superficie regable en relación a la SAU	6,1	% superficie	1999	Censo agrario
Contaminación y ruido				Censo de población y viviendas.
Viviendas expuestas a contaminación o malos olores	0,0	% viviendas	2001	
Viviendas expuestas a ruidos exteriores	1,3	% viviendas	2001	
Residuos				
Contenedores de vidrio	3	Número	2007	ECOVIDRIO.
Vidrio doméstico recogido	9.960	Kg	2007	ECOVIDRIO.
Kg de vidrio doméstico recogido por habitante y año	16,8	Kg/hab	2007	ECOVIDRIO, IAEST.
Contenedores de pilas	0	Número	2007	Departamento de Medio Ambiente.
Pilas recogidas	0	Kg	2007	Departamento de Medio Ambiente.
Kg de pilas recogido por habitante y año	-	Kg/hab	2007	Departamento de Medio Ambiente.
Contenedores de papel	6	Número	2007	Departamento de Medio Ambiente.
Riesgos naturales				IAEST.
Incendios forestales, 2007	2	Número	2007	
Superficie forestal afectada en incendios, 2007	0,5	Hectáreas	2007	
Incendios forestales (1995 a 2006)	24	Número	1995-2006	
Superficie forestal afectada en incendios (1995 a 2006)	6,8	Hectáreas	1995-2006	
Agricultura ecológica				Comité Aragonés de Agricultura Ecológica.
Superficie total inscrita en agricultura ecológica	128,6	Hectáreas	2007	
Superficie calificada en agricultura ecológica	69,4	Hectáreas	2007	
Superficie calificada en reconversión	53,1	Hectáreas	2007	
Superficie calificada en primer año en prácticas	6,1	Hectáreas	2007	

¹La superficie de ENP, LIC o ZEPA puede repartirse entre más de una comarca o provincia.

Indicadores medioambientales

(continuación)

Indicador	Valor indicador	Unidad	Año	Fuente
Tipo de combustible usado en viviendas con calefacción				Censo de población y viviendas.
Gas	7,6	% viviendas	2001	
Electricidad	22,3	% viviendas	2001	
Petróleo o derivados	37,1	% viviendas	2001	
Madera	29,9	% viviendas	2001	
Carbón o derivados	0,0	% viviendas	2001	

Usos del suelo

Usos	Hectáreas	%
Superficies artificiales	10,4	0,1
Zonas agrícolas	6.309,5	73,1
Zonas forestales con vegetación natural y espacios abiertos	2.310,5	26,8
Zonas húmedas	0,0	0,0
Superficies de agua	0,0	0,0

Fuente: CORINE, Land cover 2000. Instituto Geográfico Nacional.

Infraestructuras

Indicador	Valor indicador	Unidad	Año	Fuente
Agua				IAEST
Estaciones depuradoras de aguas residuales	0	Número	2008	
Fuentes de agua mineromedicinales	0	Número	2006	
Sanidad				IAEST
Farmacias	1	Número	2008	
Consultorios	1	Número	2007	
Cultura				
Bibliotecas				Encuesta de Bibliotecas. INE-IAEST
Central de CCAA	0	Número	2006	
Públicas	1	Número	2006	
No especializadas	0	Número	2006	
Instituciones de enseñanza superior	0	Número	2006	
Especializadas	0	Número	2006	
Sociales				
Servicios sociales comunitarios	0	Número	2008	Guía de Recursos Sociales. Dpto. de Servicios Sociales y Familia.
Residencias para mayores	0	nº de residencias	2008	
Plazas para mayores en residencias	0	nº de plazas	2008	
Centros de día para personas mayores	0	nº de centros	2008	
Plazas en centros de día para personas mayores	0	nº de plazas	2008	
Hogares para personas mayores	1	nº de hogares	2008	
Instalaciones deportivas				
Campos de fútbol	1	nº instalaciones	2005	Censo Nacional de Instalaciones Deportivas. Consejo Superior de Deportes.
Espacios pequeños y no reglamentarios	1	nº instalaciones	2005	
Frontones	1	nº instalaciones	2005	
Piscinas aire libre	1	nº instalaciones	2005	
Pistas polideportivas	1	nº instalaciones	2005	

Vivienda

Viviendas según tipo		Viviendas familiares principales según régimen de tenencia		Viviendas convencionales según superficie útil	
	Viviendas	Régimen	Viviendas	Superficie (m ²)	Viviendas
Total	412	En propiedad	189	Hasta 45 m ²	7
Familiares	412	En alquiler	12	46-60 m ²	13
Principales	224	Otra forma	23	61-75 m ²	21
Convencional	224			76-90 m ²	65
Alojamientos	0			91-105 m ²	36
No principales	188			106-120 m ²	30
Secundarias	154			121-150 m ²	26
Vacías	34			Más de 150 m ²	26
Otro tipo	0				
Colectivas	0				
		Segunda residencia			
		Porcentaje de hogares que disponen de segunda residencia	19,64%		

Fuente: Censo de población y viviendas, 2001. INE-IAEST.

Licencias municipales de obra

Licencias municipales de obra según tipo. Años 2001 a 2008.

unidad: número de licencias

Año	Nueva planta				Rehabilitación en Edificios					
	Total	Total	Con demolición previa	Sin demolición	Total	Demolición parcial previa	Sin demolición	Rehabilitación en locales	Demolición total exclusivamente	
2001	Información incompleta									
2002	4	2	0	2	2	2	0	0	0	
2003	4	3	0	3	1	1	0	0	0	
2004	5	3	1	2	2	2	0	0	0	
2005	5	3	0	3	2	1	1	0	0	
2006	3	2	0	2	1	0	1	0	0	
2007	3	3	0	3	0	0	0	0	0	
2008	5	4	0	4	1	0	1	0	0	

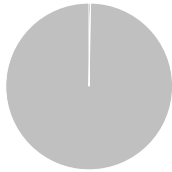
Edificios, superficie y viviendas según tipo de obra. Años 2001 a 2008.

Año	Edificios de nueva planta			Obras de rehabilitación Obras de demolición								
	Total	Residencial	No residencial	Total	Residencial	No residencial	Viviendas	Edificios	Viviendas	Edificios	Viviendas	
2001	Información incompleta											
2002	2	2	0	565	565	0	2	2	0	0	0	
2003	3	2	1	1.893	681	1.212	2	1	0	0	0	
2004	3	2	1	644	462	182	2	2	1	1	1	
2005	3	0	3	1.340	0	1.340	0	2	0	0	0	
2006	2	1	1	151	91	60	1	1	0	0	0	
2007	3	1	2	1.477	912	565	5	0	0	0	0	
2008	4	3	1	1.275	724	551	5	1	1	0	0	

Fuente: Estadística de Licencias de Obra. Ministerio de Fomento.

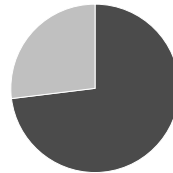
Catastro

Superficies catastrales



Tipo	Hectáreas	%
Urbana	12,4	0,1
Rústica	8.418,4	99,9

Parcelas urbanas



Tipo	Hectáreas	%
Edificadas	9,1	73,2
Solares	3,3	26,8

Suelo urbano

	Valor	%
Año última revisión	1989	
Número de titulares	600	
Parcelas urbanas		
Unidades	660	
Superficie	12,4	
Bienes inmuebles	685	
Valor catastral (miles de €)		
Total	7.479	
De la construcción	4.857	64,9
Del suelo	2.622	35,1
Propietarios de parcelas edificadas		
Suelo y construcción mismo propietario	555	97,5
Copropiedad	14	2,5
Otras	0	0,0

Parcelas urbanas según superficie

	Solares	Parcelas edificadas
Menos de 100 m ²	12	341
De 100 a 500 m ²	60	206
De 500 a 1.000 m ²	13	15
De 1.000 a 10.000 m ²	6	7
Más de 10.000 m ²	0	0

Unidades urbanas según uso

	Nº unidades	Valor total (miles de €)
Residencial	539	6.093
Otros usos	146	1.147
Almacén, Estac.	13	51
Comercial	1	-
Cultural	2	-
Ocio, Hostelería	0	0
Industrial	30	792
Deportivo	1	-
Suelo vacante	96	305
Oficinas	0	0
Edif. Singular	1	-
Religioso	2	-
Espectáculos	0	0
Sanidad, Benefic.	0	0

Antigüedad de los edificios

Año de construcción	Edificios	%
< 1950	9	1,5
1950-1960	0	0,0
1960-1970	3	0,5
1970-1980	1	0,2
1980-1990	7	1,2
1990-2000	11	1,9
>= 2000	10	1,7
Sin definir	549	93,1

Suelo rústico

Año última revisión	2001
Número de titulares	1.236
Número de parcelas	6.530
Número de subparcelas	7.962
Superficie total (hectáreas)	8.418,4
Valor catastral (miles de euros)	2.518

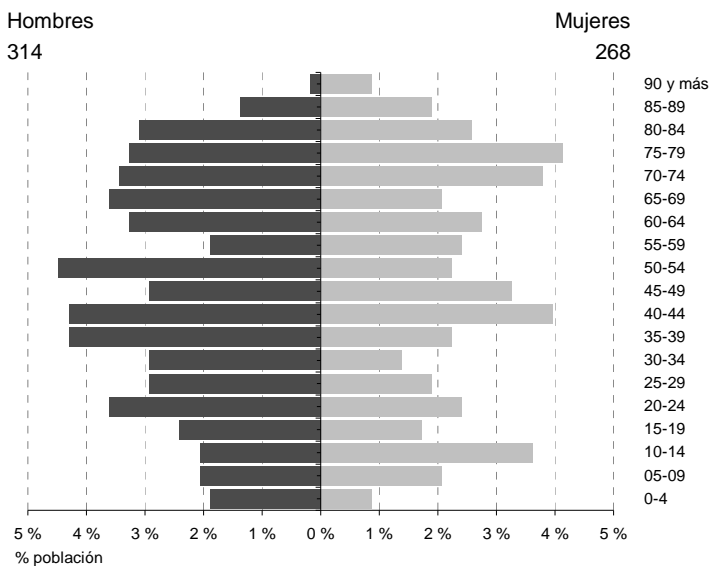
Fuente: Ministerio de Economía. Dirección General del Catastro. Año 2008.

Impuesto de Bienes Inmuebles (I.B.I).Año 2007

	Urbana	Rústica
Número de recibos	683	1.213
Base imponible (miles de euros)	7.281	2.468
Base liquidable (miles de euros)	7.281	2.468
Cuota íntegra (euros)	43.685	9.874
Cuota líquida (euros)	41.571	9.051

Población y hogares

Estructura de población



Indicadores demográficos	Municipio	Aragón
Población de 65 y más años	30,2%	19,8%
Edad media	47,9	42,9
Tasa global de dependencia	74,8	48,9
Tasa de feminidad	85,4	99,7
Extranjeros	6,9%	11,7%

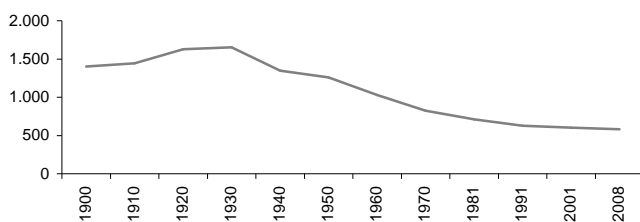
Pob. 65 y más (Pob. ≥ 65 / Pob. Total) x 100
 TG. dependencia (Pob. ≤ 14 + Pob. ≥ 65 / Pob. de 15 a 64) x 100
 Feminidad (Pob. Total mujeres / Pob. Total hombres) x 100
 Extranjeros (Pob. Extranjera / Pob. Total) x 100

Fuente: Padrón municipal de habitantes a 1-1-2008. INE-IAEST.

Evolución de la población

Año	Población
1991	629
2001	604
2005	585
2006	589
2007	593
2008	582

Fuente: Censos de población de 1900 a 2001. Padrón municipal de habitantes de 2004 a 2008. INE-IAEST.



Extranjeros según nacionalidad.

	Extranjeros	%	Nacionalidades más frecuentes
Total	40	100,0	
Europa	6	15,0	Marruecos 34
UE27	6	15,0	Rumanía 2
Resto de Europa	0	0,0	Polonia 2
América	0	0,0	República Che 1
América del Norte	0	0,0	Portugal 1
Iberoamérica	0	0,0	
África	34	85,0	
Magreb	34	85,0	
Resto de África	0	0,0	
Asia	0	0,0	
Oceanía	0	0,0	
Apátridas, no consta	0	0,0	

Fuente: Padrón municipal de habitantes a 1-1-2008. INE-IAEST

Estructura de los hogares

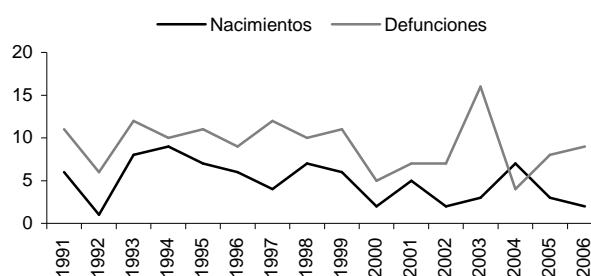
	Hogares
Total	224
Un adulto	58
Una mujer de 16 a 64 años	7
Un hombre de 16 a 64 años	14
Una mujer de 65 o más años	24
Un hombre de 65 o más años	12
Una mujer adulta con uno o más menores	1
Un hombre adulto con uno o más menores	0
Dos adultos	95
Dos adultos de 16 a 64 años, sin menores	14
Uno al menos de 65 años o más, sin menores	48
Dos adultos y un menor	9
Dos adultos y dos menores	18
Dos adultos y tres o más menores	6
Tres adultos	36
Dos adultos de 35 años o más, uno de 16 a 34 años, sin menores	7
Dos adultos de 35 años o más, uno de 16 a 34 años y un menor	5
Dos adultos de 35 años o más, uno de 16 a 34 y dos o más menores	2
Otro hogar de tres adultos, con o sin menores	22
Cuatro adultos	24
Dos adultos de 35 años o más, dos de 16 a 34 años, sin menores	8
Dos adultos de 35 años o más, dos de 16 a 34 años y un menor	0
Dos adultos de 35 años o más, dos de 16 a 34 años y dos o más menores	1
Otro hogar de cuatro adultos, con o sin menores	15
Cinco o más adultos	11
Cinco o más adultos, con o sin menores	11

Fuente: Censos de población y viviendas, 2001. INE-IAEST.

Movimiento natural de la población

Evolución

	1991	1996	2001	2006
Nacimientos	6	6	5	2
Defunciones	11	9	7	9
Crecimiento vegetativo	-5	-3	-2	-7
Matrimonios	0	1	1	1
Inmigraciones	4	5	31	38
Emigraciones	3	8	18	26
Saldo migratorio	1	-3	13	12



Tasas

Promedios quinquenales

	Municipio			Aragón		
	1992-1996	1997-2001	2002-2006	1992-1996	1997-2001	2002-2006
Tasa bruta de natalidad (‰)	10,1	7,9	5,6	8,1	8,1	9,0
Tasa bruta de mortalidad (‰)	15,6	14,8	14,6	10,2	10,7	10,6
Tasa bruta de nupcialidad (‰)	4,5	2,3	3,0	4,7	4,8	4,6

Fuente: Movimiento natural de población. INE-IAEST.

Tasa bruta de natalidad = Número de nacimientos por cada mil habitantes.

Tasa bruta de mortalidad = Número de muertes por cada mil habitantes.

Tasa bruta de nupcialidad = Número de matrimonios por cada mil habitantes.

Movilidad

Trabajadores y estudiantes, según lugar de trabajo o estudio.

Descripción	Trabajadores		Estudiantes	
	Personas	%	Personas	%
Total	230	100,0	26	100,0
En su propio domicilio	11	4,8	0	0,0
En varios municipios (viajante, conductor,)	30	13,0	0	0,0
En el mismo municipio en que reside	167	72,6	0	0,0
En otro municipio	21	9,1	25	96,2
En otro país	1	0,4	1	3,8

Trabajadores. Principales destinos.

Municipio destino	Personas
Alcañiz	5
Barcelona	3
Zaragoza	3
Corbera d'Ebre	2
Valderrobres	2
Arens de Lledó	1
Calaceite	1
Maella	1

Estudiantes. Principales destinos.

Municipio destino	Personas
Zaragoza	7
Barcelona	6
Valderrobres	5
Alcañiz	4
Maella	1
Soria	1
Tarragona	1

Fuente: Censos de población y viviendas. 2001.

Enseñanza no universitaria

Curso 2007-2008 por titularidad	Total	Pública	Privada	Alumnado extranjero por curso				
				03-04	04-05	05-06	06-07	07-08
Centros	1	1	0					
Profesores	1	1	0					
Alumnos	5	5	0					
				% de alumnado extranjero sobre total de alumnos				
				-	-	-	0,0%	0,0%

Tiene también un aula perteneciente al C.R.A. Matarranya situado en Calaceite

Fuente: Estadística de la enseñanza no universitaria. IAEST.

Mercado de trabajo

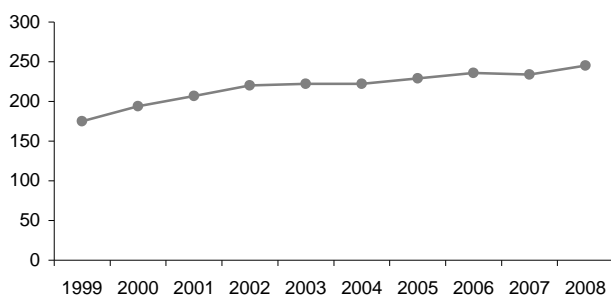
Afiliados a la Seguridad Social

Unidad: Media anual

	2004		2005		2006		2007		2008	
	Afiliados	%	Afiliados	%	Afiliados	%	Afiliados	%	Afiliados	%
Total	222	100,0	229	100,0	236	100,0	234	100,0	245	100,0
Agricultura	130	58,6	138	60,3	142	60,2	135	57,9	139	56,9
Construcción	13	5,9	13	5,7	14	5,9	16	6,9	18	7,3
Industria	47	21,2	46	20,1	48	20,3	47	19,9	47	19,0
Servicios	32	14,4	32	14,0	32	13,6	36	15,2	41	16,8
Sin clasificar	0	0,0	0	0,0	0	0,0	0	0,0	0	0,0

Fuente: Tesorería General de la Seguridad Social. Explotación: Instituto Aragonés de Estadística (IAEST).

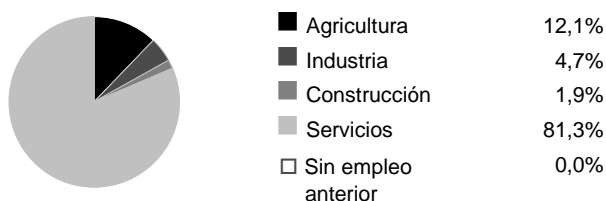
Evolución del número total de afiliados a la Seguridad Social.



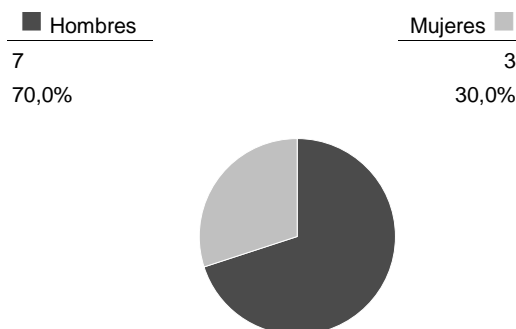
Paro registrado

Unidad: media anual

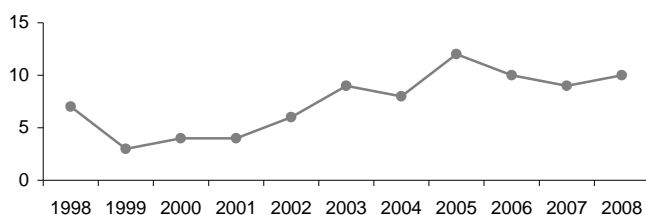
Distribución según sector de actividad. Año 2008.



Distribución del paro registrado por sexo y edad. Año 2008.



Evolución del paro registrado medio anual



Fuente: Instituto Aragonés de Empleo. Explotación: Instituto Aragonés de Estadística

Economía

Agricultura

Explotaciones	
Número de explotaciones	179
% explotaciones cuyo titular es persona física	92,2%

Explotación según superficie	Número
Nº explotaciones sin tierras	5
Nº explotaciones de menos de 5 has	29
Nº explotaciones de 5 a 50 has.	137
Nº explotaciones de 50 has o más	8

Unidades ganaderas	
Nº de unidades ganaderas	3.025
Nº de cabezas de ganado Bovino	0
Nº de cabezas de ganado Ovino	2.178
Nº de cabezas de ganado Caprino	219
Nº de cabezas de ganado Porcino	12.213
Nº de cabezas de ganado Equino	3
Miles de aves	43,2
Nº de cabezas de Conejas madres	1.075

Fuente: Censo agrario, 1999. INE-IAEST.

Oferta turística

	Establecimientos	Plazas
Hoteles, hostales y similares	0	0
Viviendas de turismo rural	0	0
Campings	0	0
Apartamentos turísticos	0	0

Fuente: IAEST, 2009.

Superficie agrícola utilizada (SAU)	
SAU (hectáreas)	3.072,0
% de SAU sobre superficie total del municipio	35,6%

Superficie agrícola según tipo de riego	Hectáreas
Superficie regada	185,6
Superficie regada por aspersión	0,0
Superficie regada por riego localizado	6,6
Superficie regada por gravedad	178,4
Superficie regada por otros métodos	0,7

Usos de la tierra (has.)	Total	Secano	Regadío
Cultivos herbáceos	89,2	70,1	19,1
Cultivos frutales	1.451,4	1.316,1	135,3
Cultivo olivar	1.347,3	1.317,7	29,6
Cultivo viñedo	105,8	104,7	1,1
Otros cultivos	0,5	0,0	0,5

Unidades de trabajo	
Unidades de trabajo	180
Unidades de trabajo que son asalariados	32
Unidades de trabajo que son mano de obra familiar	148

Establecimientos de entidades financieras

Establecimientos	Número
Total oficinas	2
Bancos	0
Cajas de ahorro	1
Cooperativa de crédito	1

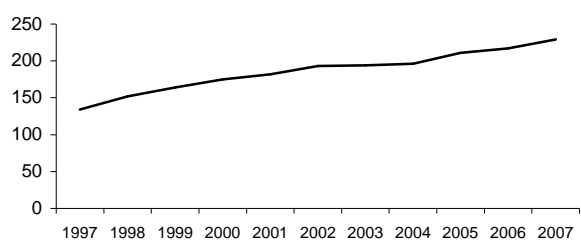
Ratios	
Habitantes por oficina	297
Oficinas por km ²	0,02

Fuente: IAEST según Centro de Cooperación Interbancaria. Oficinas a diciembre de 2007.

Parque de vehículos. Año 2007

	Vehículos
Total	447
Turismos	229
Motocicletas	19
Camiones y furgonetas	144
Autobuses	0
Tractores industriales	0
Otros vehículos	15
Ciclomotores	40

Evolución de turismos



Fuente: Dirección General de Tráfico.

Resultados electorales

Elecciones municipales, 2007.

Participación	Votos	%
Electores	484	
Votantes	396	81,8%
Abstenciones	88	18,2%
Votos blancos	9	
Votos nulos	1	

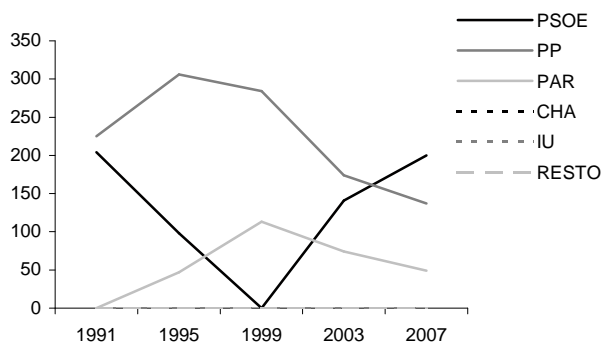
Candidaturas	Votos	%	Concejales
PSOE	200	51,8%	4
PP	137	35,5%	2
PAR	49	12,7%	1

Elecciones a Cortes de Aragón, 2007.

Participación	Votos	%
Electores	460	
Votantes	389	84,6%
Abstenciones	71	15,4%
Votos blancos	5	
Votos nulos	4	

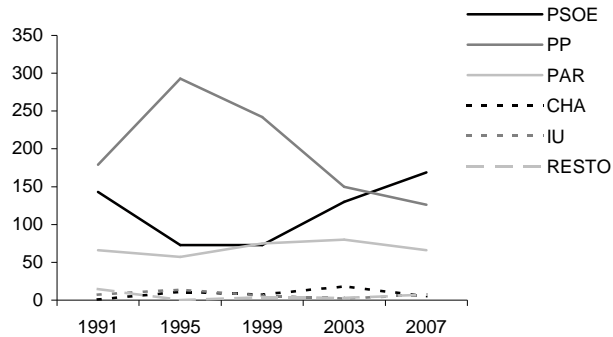
Candidaturas	Votos	%
PSOE	169	44,5%
PP	126	33,2%
PAR	66	17,4%
IU	7	1,8%
pCUA	7	1,8%
CHA	5	1,3%
PFyV	0	0,0%
LV-FIA	0	0,0%

Evolución votos a candidaturas. Elecciones municipales.



Fuente: Ministerio del Interior.

Evolución votos a candidaturas. Elecciones a Cortes de Aragón.



Fuente: Gobierno de Aragón.

Elecciones al congreso de los diputados, 2008.

Participación	Votos	%
Electores	459	
Votantes	347	75,6%
Abstenciones	112	24,4%
Votos blancos	7	
Votos nulos	5	

Candidaturas	Votos	%
PSOE	149	44,5%
PP	147	43,9%
PAR	32	9,6%
CHA	0	0,0%
IU	7	2,1%
UPyD	0	0,0%
Resto	0	0,0%

Fuente: Ministerio del Interior.

Finanzas públicas locales

Presupuestos municipales.

Ingresos (€)

	2005	2006	2007
Total ingresos	647.041	790.194	852.885
Impuestos directos	81.800	81.800	73.900
Impuestos indirectos	6.000	6.000	6.000
Tasas y otros ingresos	71.864	72.068	71.918
Transferencias corrientes	101.933	101.933	107.530
Ingresos patrimoniales	10.547	22.547	22.547
Enajenación inversiones reales	25.500	25.500	26.500
Transferencias de capital	319.397	390.346	544.490
Activos financieros	0	0	0
Pasivos financieros	30.000	90.000	0

Presupuestos liquidados.

Ingresos (€)

	2004	2005	2006
Total ingresos	443.574	519.466	527.464
Impuestos directos	71.651	67.735	71.394
Impuestos indirectos	6.694	5.591	5.136
Tasas y otros ingresos	47.243	62.600	77.757
Transferencias corrientes	100.815	93.876	107.904
Ingresos patrimoniales	9.194	15.266	11.044
Enajenación inversiones reales	0	25.500	18.402
Transferencias de capital	186.977	210.398	145.828
Activos financieros	0	8.500	0
Pasivos financieros	21.000	30.000	90.000

Presupuestos municipales.

Gastos. Clasificación económica por capítulos (€)

	2005	2006	2007
Total gastos	647.041	790.194	852.885
Gastos de personal	58.489	62.036	105.699
Gastos en bienes corrientes y servicios	126.828	112.028	98.721
Gastos financieros	3.500	4.500	4.000
Transferencias corrientes	60.990	58.140	51.290
Inversiones reales	393.609	539.240	578.926
Transferencias de capital	0	0	0
Activos financieros	0	0	0
Pasivos financieros	3.625	14.250	14.250

Presupuestos liquidados.

Gastos. Clasificación económica por capítulos (€)

	2004	2005	2006
Total gastos	438.288	476.964	526.916
Gastos de personal	53.896	56.343	64.160
Gastos en bienes corrientes y servicios	65.427	122.131	106.348
Gastos financieros	12	98	2.220
Transferencias corrientes	42.834	31.722	39.572
Inversiones reales	274.315	263.572	302.994
Transferencias de capital	0	0	0
Activos financieros	0	0	0
Pasivos financieros	1.804	3.098	11.622

Presupuestos municipales.

Gastos. Clasificación funcional (€)

	2005	2006	2007
Total gastos	647.041	790.194	852.885
Servicios de Carácter General	83.934	93.988	118.117
Protección Civil y Seguridad Ciudadana	3.700	3.700	4.000
Seguridad, Protección y Promoción Social	18.598	21.934	32.228
Producción de Bienes Públicos de Carácter Social	463.919	137.882	619.291
Producción de Bienes de Carácter Económico	65.765	509.240	56.000
Regulación económica de carácter general	4.000	4.700	5.000
Regulación Económica de Sectores Productivos	0	0	0
Transferencias a Administraciones Públicas	0	0	0
Deuda Pública	7.125	18.750	18.250

Presupuestos liquidados.

Gastos. Clasificación funcional (€)

	2004	2005	2006
Total gastos	438.288	476.964	526.916
Servicios de Carácter General	67.758	84.404	78.196
Protección Civil y Seguridad Ciudadana	3.476	3.690	3.687
Seguridad, Protección y Promoción Social	15.043	16.880	19.332
Producción de Bienes Públicos de Carácter Social	171.644	323.951	383.180
Producción de Bienes de Carácter Económico	174.852	44.318	24.000
Regulación económica de carácter general	3.699	527	4.679
Regulación Económica de Sectores Productivos	0	0	0
Transferencias a Administraciones Públicas	0	0	0
Deuda Pública	1.816	3.195	13.841

Fuente: Ministerio de Economía y Hacienda. Dirección General de Coordinación Financiera.